

Handschuhkasten

Diese Schiebetischmaschine wurde für die Verschweißung des Handschuhkastens des aktuellen Golf konstruiert und bis in den letzten Winkel ausgenutzt. Dadurch ist sie in der Lage, die verschiedenen Varianten inklusive aller Zusammenbauteile selbstständig zu erkennen und zu verarbeiten. Für den Rechtslenker ebenso, wie für den Linkslenker.



VW Golf Sportsvan / VW Touran



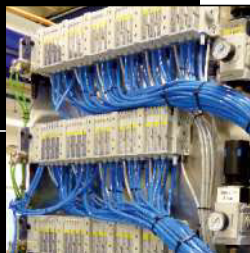
maximale Ausnutzung

100 Schweißpunkte auf engstem Raum, in verschiedenen Achsen. Um allen Varianten und Formen gerecht zu werden, wurden hier die verschiedensten Typen von Sonotroden und Vorschubeinheiten verbaut. Das Ergebnis kann sich sehen lassen!



für den Notfall

Sollte ein Schweißpunkt ausfallen, oder nicht den Anforderungen entsprechen, kann er sofort nach der Artikelentnahme nachgearbeitet werden. So ist sichergestellt, dass nur Teile den Weg zum Endkunden finden, die auch den Vorschriften entsprechen.



gerechte Verteilung

100 Pneumatikzylinder wollen versorgt werden. Natürlich jeder mit seinem eigenen Arbeitsdruck. Um diese Herausforderung zu meistern, ohne 100 Proportionaldruckventile oder Handregler zu verbauen, wurde die Pneumatik in 16 voneinander unabhängige Druckzonen eingeteilt.



Vollständigkeit

Durch die Abfrage jedes einzelnen Teiles, egal ob es sich um den großen Grundrahmen oder eine kleine Metallklammer handelt, wird sichergestellt, dass nur komplett montierte Handschuhkästen ausgeliefert werden.

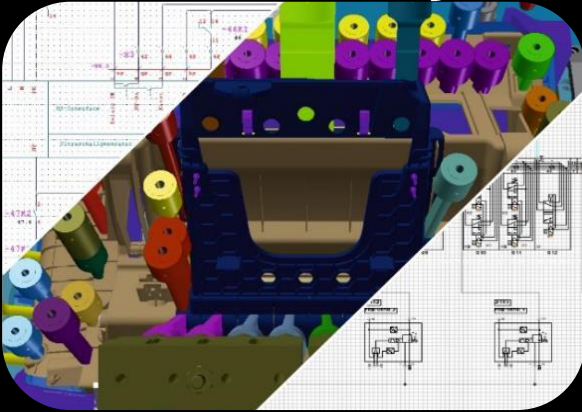
mth

ultraschalltechnologie

Unsere Leistungen

Sonotroden – Konverter – Generatoren – Handschweißgeräte – Tischschweißmaschinen – Sondermaschinen

Entwicklung



Fertigung



Beratung



Service



mth

ultraschalltechnologie

mth Ultraschalltechnologie GmbH & Co. KG

Tiedenkamp 6
D-24558 Henstedt-Ulzburg

Tel. +49(41 93) 9 68 53 – 0

Fax +49(41 93) 9 68 53 – 2

info@mth-online.com

www.mth-online.com

Sonotroden – Konverter – Generatoren – Handschweißgeräte – Tischschweißmaschinen – Sondermaschinen