

# Rundtaktanlage

In dieser Anlage sind verschiedene Schweißverfahren verwendet worden - das Heißgasschweißen und das Ultraschallschweißen. Eine Schweißnietüberwachung mittels Kamerasystem ist ebenso Standard wie eine vollautomatische Entnahme der Artikel mit Handling. Jede Teileaufnahme ist codiert und verfügt über eigenständige Datensätze.

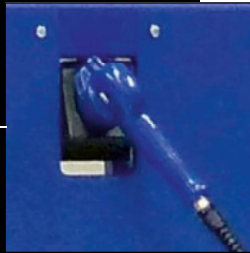


Airbagkappen für AUDI



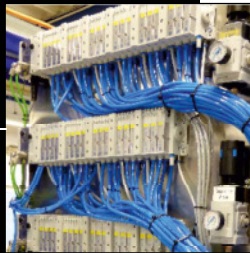
## Feldbusventiltechnik

Jede Station ist einzeln mit einer Feldbusventiltechnik von Festo ausgerüstet. Hierbei findet neueste Proportionaltechnik ihren Einsatz.



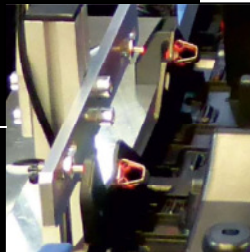
## PAW - Power Air Welding

Heißgasverschweißung der Schweißpins ( $\varnothing$  kleiner als 2mm) mit einem geregelten Temperatur- und Durchflussmesssystem. Der Luftstrom und die Temperatur jedes Pins werden präzise und schnell ausgewertet und geregelt.



## Hightech Kameraüberwachung

Eine hochauflösende Kamera in Verbindung mit einer speziellen Infrarotbeleuchtung kontrolliert und dokumentiert alle Fertigungsparameter. Nur so ist die Fertigung von dokumentationspflichtigen Teilen möglich.



## vollautomatisches Greifersystem

Vollautomatische Entnahme der i.O. Teile mittels Handling. Ein Greifersystem mit integrierten Saugern entnimmt den Artikel und dreht ihn um 180 Grad, so dass er auf ein Förderband abgelegt werden kann.

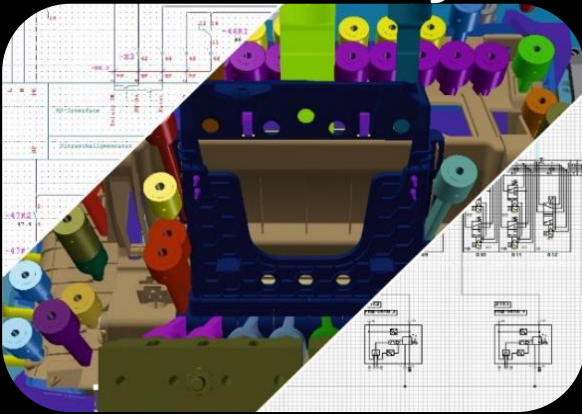
# mth

ultraschalltechnologie

# Unsere Leistungen

Sonotroden – Konverter – Generatoren – Handschweißgeräte – Tischschweißmaschinen – Sondermaschinen

## Entwicklung



## Fertigung



## Beratung



## Service



# mth

ultraschalltechnologie

**mth Ultraschalltechnologie GmbH & Co. KG**

Tiedenkamp 6  
D-24558 Henstedt-Ulzburg

Tel. +49(41 93) 9 68 53 – 0

Fax +49(41 93) 9 68 53 – 2

info@mth-online.com

www.mth-online.com

Sonotroden – Konverter – Generatoren – Handschweißgeräte – Tischschweißmaschinen – Sondermaschinen