

# Referenzprojekte

mth Ultraschalltechnologie  
GmbH & Co. KG

Wir verbinden für das Leben!



Dr.-Ing. Christian Groth  
geschäftsführender Gesellschafter

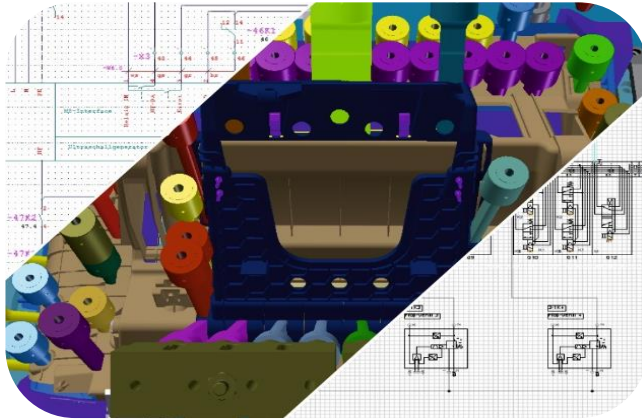
Liebe Kunden und Interessenten,

ein moderner Fertigungsbetrieb und eine hochmotivierte Belegschaft bilden die Basis unseres mittelständischen Unternehmens.

Qualität, Flexibilität und Termintreue stehen an oberster Stelle und bilden die Grundsätze der Firma mth. Als Hersteller von Kunststoffschweißanlagen und Sondermaschinen beliefern wir u.a. Schlüsselbranchen wie die Automobilindustrie oder Medizintechnikunternehmen im In- und Ausland.

Der Erfolg unserer Kunden motiviert uns Tag für Tag, neue Ideen und innovative Produkte zu entwickeln und gemeinsam mit Ihnen umzusetzen.

## Entwicklung



## Fertigung



## Beratung



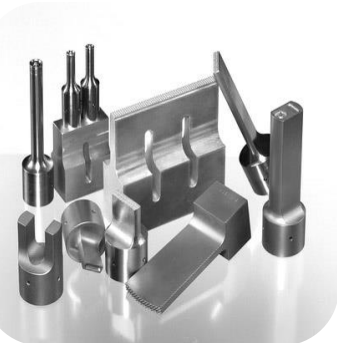
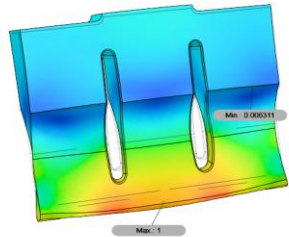
## Service



Sonotroden und Booster werden bei mth mit Unterstützung neuester CAD-Software entwickelt und in der eigenen Zerspanung aus Aluminium, Titan und Spezialstahl gefertigt.

Neben kundenspezifischen Geometrien verfügt mth über eine breite Palette an Standard-Sonotroden für Plattenware, Schaum- und Viesstoffe. Jede Sonotrode wird individuell geprüft, vermessen und beschriftet.

Konverter liefert mth für die gängigen Frequenzen 20 kHz, 30 kHz, 35 kHz und 40 kHz mit Leistungen bis zu 2.000 W aus eigener Fertigung. Darüber hinaus bietet mth einen Reparatur- bzw. Austauschservice für eigene und Fremdkonverter an.



# Handschweißgeräte



mth Handschweißgeräte sind universell einsetzbar und seit vielen Jahren ein Standard in der Automobilindustrie.



Lieferbar in 40 kHz und 30 kHz Ausführung und für besonders hohe Taktzahlen mit optionaler Sonotrodenkühlung.



Alle Geräte werden bei mth in Henstedt-Ulzburg gefertigt und bei Bedarf repariert.

Es stehen Schweißpistolen aus 2K-Kunststoff sowie gerade Handgriffe aus Kunststoff und Aluminium zur Auswahl. Der vielfach bewährte Generator K1 ist mit 400 W und 800 W Leistung erhältlich.







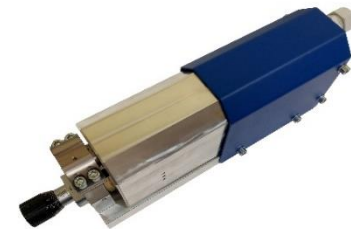
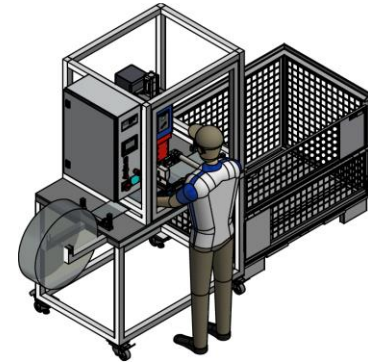
mth Tischschweißmaschinen sind für kleine und mittlere Serien die richtige Wahl.

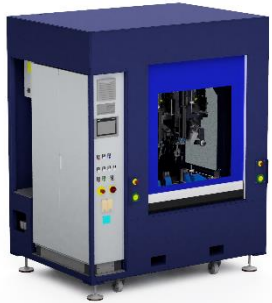
Von der 40 kHz-Anwendung mit Servoantrieb für empfindliche Teile bis zur pneumatischen 20 kHz-Maschine 2 kN Presskraft kann für jede Schweißaufgabe die passende Maschine angeboten werden.



Für die Verschweißung von Endlosmaterial liefert mth Schweißautomaten; für Metalle stehen spezielle Maschinen zur Verfügung

Mit mth Vorschubeinheiten können in Sondermaschinen gezielt Schweißfunktionen integriert werden.





Für große Stückzahlen und komplexe Bauteilgeometrien liefert mth die passende Sondermaschine.

Das Spektrum reicht von Handarbeitsplätzen in Systembauweise bis zu Rundtischanlagen mit bis zu 100 Einzelschweißpunkten.

Optimierte Wechselwerkzeuge können innerhalb kürzester Zeit gerüstet und in Betrieb genommen werden. Automatische Variantenerkennung und Programmanwahl inklusive.

Optional sind u.a. optische Auswerteverfahren und automatische Schlechteilausschleusung erhältlich



Fahrzeug	Bauteil	Eingesetzte Technologie
Audi C6	Airbag	Ultraschall-Schweißanlage mit Doppelschiebetisch und Kameraüberwachung
Audi C6	Instrumententafel	Ultraschall-Schweißanlage mit Wechselwerkzeugen
Audi C6	Kniefänger	Ultraschall-Schweißanlage für Schaumverschweißung
Audi 4,2	Motorabdeckung	Ultraschall-Schweißanlage mit Wechselwerkzeugen
BMW	Türtasche	Ultraschall-Schweißanlage
BMW/VW/Volvo/ Peugeot/Citroen	Bremsflüssigkeits- behälter	Heizelementschweißanlage mit Wechselwerkzeugen
Opel Astra	Defrosterdüse	Ultraschall-Schweißanlage mit Schiebetisch
Porsche	Wasserkasten	Ultraschall-Schweißanlage
Porsche	C-Säule	Ultraschall-Schweißanlage mit Kameraüberwachung
VW T6	Trittstufe	Ultraschall-Schweißanlage mit über 70 Schweißpunkten
VW Touareg	Motorabdeckung	Ultraschall-Schweißanlage



Fahrzeug	Bauteil	Eingesetzte Technologie
Audi A3/A4/Q3/Q6	Handschuhkasten	Ultraschall-Schweißanlage mit Mehrfachwechselwerkzeug
Mercedes C- / und E-Klasse	Aggregattrennwand	Ultraschall-Schweißanlage mit Laserbeschriftungseinheit
VW Golf Sportsvan	Handschuhkasten	Ultraschall-Schweißanlage mit über 100 Schweißpunkten, 6 Werkzeuge in einer Maschine, Zykluszeit < 40 s
AMG G-Klasse	Radlaufverbreiterung	Ultraschall-Schweißanlage, Sondernotroden für lackierfertige Bauteile mit einwandfreier A-Seite
AMG G-Klasse	Kühler-/Scheinwerferverkleidung	Großraum-Schweißanlage, engste Schweißtoleranzen für präzise Spaltmaße
VW T6	Klimablende	Heißgasschweißanlage
VW Arteon	Klimablende	Heißstempelschweißanlage
VW ID.3	A-Säule	Heißstempelschweißanlage
Mercedes	B-Säule	Ultraschall-Schweißanlage mit plug-and-play Wechselwerkzeug



Für medizinische Filter bietet mth angepasste Artikelaufnahmen und Spezialsonotroden. Hierbei können wir auf unsere jahrelange Erfahrung in der Verarbeitung von Titan und Spezialstählen zurückgreifen.



Kleinste Bauteile, wie z.B. Gewindeeinsätze mit M2 können mittels mth-Schweißverfahren kraft- und formschlüssig eingebettet werden.

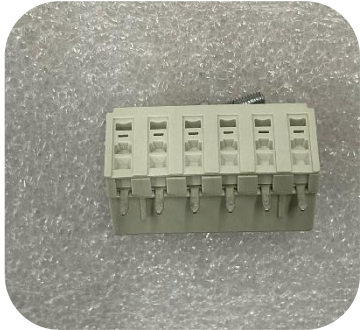


Für die Qualitätssicherung entwickelt mth kundenspezifische Mess- und Prüfvorrichtungen, mit denen die Schweißergebnisse sicher überprüft und dokumentiert werden können.





Rundlaufende Bauteile für höchste Drehzahlen können mit mth-Maschinen mit extrem kleinen Toleranzen verschweißt werden.  
Ein nachträgliches Wuchten ist nicht erforderlich.



Für die Elektro- und Konsumgüterindustrie entwickelt und fertigt mth vollautomatisierte Schweißstraßen.



Auch kleinste Schweißpunkte in faserverstärkten Materialien oder großflächige Schweißnähte für höchste Anforderung an die Dichtheit können mit mth-Maschinen realisiert werden.





# Bleiben wir in Kontakt!



mth Ultraschalltechnologie GmbH & Co. KG  
Tiedenkamp 6  
D-24558 Henstedt-Ulzburg

Tel. +49(41 93) 9 68 53 – 0  
Fax +49(41 93) 9 68 53 – 2

[info@mth-ultraschall.de](mailto:info@mth-ultraschall.de)  
[www.mth-ultraschall.de](http://www.mth-ultraschall.de)